

#621853543

AUSSTELLER UND SPONSOREN

Die Veranstaltung wird dankenswerterweise von den Firmen Nihon Kohden und Diamedics (Untersuchungsgeräte und 2.000 Euro), CSL-Behring (4.000 Euro), Sanofi-Genzyme (1.000 Euro), Grifols (1.000 Euro), Alexion (800 Euro), Takeda (500 Euro) unterstützt.

TAGUNGSORT

GFO Kliniken Rhein Berg
Marien-Krankenhaus Bergisch Gladbach
Dr. Robert Koch Straße 18
51465 Bergisch Gladbach

Das Krankenhaus liegt in fußläufiger Nähe zum S-Bahnhof Bergisch Gladbach und ist somit gut mit der S-Bahn von Köln aus erreichbar.

Parkmöglichkeiten sind im Parkhaus am Krankenhaus in ausreichender Zahl vorhanden.

KOSTEN

Die Kosten für den Kurs betragen 400 Euro inkl. MwSt. (inklusive Kursskript, Pausenverpflegung, Mittagessen und einer gemeinsamen Abendveranstaltung)

ÜBERNACHTUNG

Auf Wunsch können wir Ihnen bei der Vermittlung behilflich sein.

ANMELDUNG

Die Teilnehmerzahl ist auf 45 beschränkt, um das Konzept des Praxisworkshops effizient umsetzen zu können.

Wir bitten daher um rasche Anmeldung bis spätestens zum 24. November 2023. Nach Eingang der Anmeldung erhalten Sie eine Rechnung. Erst nach Zahlungseingang wird der Kursplatz für Sie reserviert und Sie erhalten dann eine Anmeldebestätigung.

ABMELDUNG

Eine Stornierung der Anmeldung bis zum 15. Dezember 2023 ist kostenfrei. Danach fällt eine Gebühr von 100 Euro an.

Erfolgt die Abmeldung erst nach dem 25. Dezember 2023 ist eine Rückerstattung der Kursgebühren nicht mehr möglich.

2023/09

Weitere Informationen:



Neurologie
im Weyertal



13. RHEINISCH-BERGISCHE NEUROPHYSIOLOGIE-TAGE

Eine Einrichtung der Gemeinnützigen Gesellschaft der Franziskanerinnen zu Olpe mbH (GFO)



vom
19. – 21. Jan.
2024



GFO Kliniken Rhein-Berg
Marien-Krankenhaus Bergisch Gladbach
franziskanisch · offen · zugewandt

Dr.-Robert-Koch-Str. 18
51465 Bergisch Gladbach
Tel. 02202 938-0
www.kliniken-rhein-berg.gfo-online.de



GFO Kliniken Rhein-Berg
Marien-Krankenhaus Bergisch Gladbach
franziskanisch · offen · zugewandt

13. RHEINISCH-BERGISCHE NEUROPHYSIOLOGIE-TAGE

vom 19. bis 21.01.2024

Liebe Kolleginnen und Kollegen,

wir, das sind die Klinik für Neurologie und klinische Neurophysiologie der GfO Kliniken-Rhein-Berg und die Neurologie im Weyertal in Köln möchten Sie zu einer Neuauflage der Rheinisch-Bergischen Neurophysiologietage einladen.

Am Konzept des Praxisworkshops mit Übungen an Neurophysiologiemessplätzen und Sonographiegeräten hat sich dabei nichts geändert. Schließlich versteht sich klinische Neurophysiologie („Elektrodiagnostik“) seit jeher als verlängerter Arm der klinisch neurologischen Untersuchung.

Ergänzend zur „Elektrodiagnostik“ hat sich die Sonographie in der Diagnostik von Erkrankungen des peripheren Nervensystems und der Muskulatur mittlerweile als unverzichtbarer Bestandteil in der Diagnostik etabliert. Aus diesem Grunde werden wir zu diesem Thema Übersichtsvorträge und Übungen an Geräten anbieten.

Die Arbeit in Kleingruppen soll ermöglichen auf individuelle Wünsche und Fragen der Teilnehmerinnen und Teilnehmer einzugehen und Tipps und Tricks am Messgerät und Patient zu vermitteln. Fallbeispiele aus der täglichen Praxis werden referiert, praxisnah mit Videodokumentation dargestellt und nach Möglichkeit durch Patientinnen und Patienten ergänzt.

Wir wünschen uns eine Kursatmosphäre, in der Sie gern eigene, knifflige Fälle oder Probleme aus der Praxis vorstellen möchten, um gemeinsam nach Lösungsmöglichkeiten zu suchen. Ziel soll es sein, anhand klinischer Fragestellungen die Indikation zu neurophysiologischen Zusatzuntersuchungen zu stellen, diese durchzuführen und in Bezug zu den klinischen Befunden zu setzen. Der Kurs richtet sich sowohl an Anfänger als auch an erfahrene Kolleginnen und Kollegen mit separaten und möglichst individuell zugeschnittenen praktischen Übungen. Wir freuen uns auf Ihr Kommen!

Prof. Dr. med. Thomas Els, Kirsten Matthias,
Dr. med. Jens Dreger

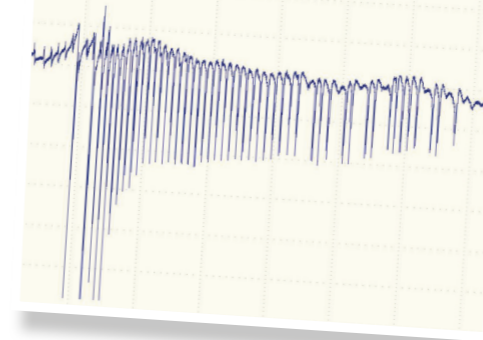
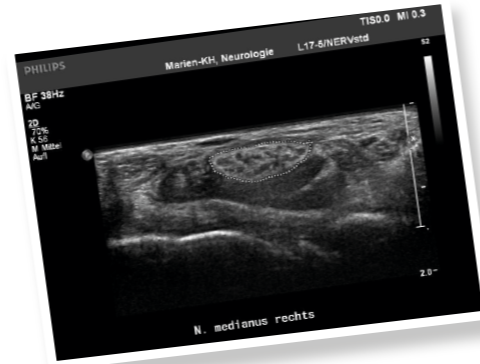
PROGRAMM

FREITAG, 19.01.2024

- 13.00 Uhr Begrüßung
- 13.15 Uhr Grundlagen der motorischen und sensiblen Neurographie
- 14.00 Uhr Übungen zur motorischen und sensiblen Neurographie in Kleingruppen
- 15.00 Uhr Kaffeepause**
- 15.15 Uhr Spätantworten (F-Wellen, H-Reflex, A-Wellen)
- 16.15 Uhr Diagnostik neuromuskulärer Überleitungsstörungen
- 17.00 Uhr Übungen in Kleingruppen
- 18.00 Uhr Ende

SAMSTAG, 20.01.2024

- 09.00 Uhr EMG (Untersuchungsplanung und -durchführung, pathologische Spontanaktivität, Analyse der Potentiale motorischer Einheiten, Interferenzmuster und Rekrutierungsverhalten)
- 10.00 Uhr Übungen in Kleingruppen
- 11.00 Uhr Kaffeepause**
- 11.15 Uhr Engpasssyndrome und umschriebene Neuropathien: Sonographie und Elektrophysiologie
- 12.00 Uhr Übungen in Kleingruppen
- 12.30 Uhr Mittagessen**



- 13.45 Uhr EMG: Myopathien und Myotonien
- 14.15 Uhr Typische Befundmuster in der klinischen Neurophysiologie und praktisches Vorgehen mit häufigen Erkrankungen und Differentialdiagnosen (z.B. Karpaltunnelsyndrom, chronische Ulnarisneuropathie am Ellenbogen, Plexusläsionen, Wurzelläsionen)
- 15.30 Uhr Falldemonstrationen und Kasuistiken (insbesondere Immunneuropathien und andere generalisierte neuromuskuläre Erkrankungen)
- 16.15 Uhr Kaffeepause**
- 16.30 Uhr Der dicke Nerv im Ultraschall
- 17.15 Uhr Übungen in Kleingruppen
- 18.30 Uhr Ende**
- 20.00 Uhr Expertengespräch im Weinlokal heinzhermann, Johannisstraße 64, 50668 Köln

SONNTAG, 21.01.2024

- 09.00 Uhr Komplementäre Methoden: Sonographie und Elektrophysiologie am Beispiel Nervenrauma
- 10.45 Uhr Kaffeepause**
- 11.00 Uhr Neues zum Parsonage-Turner-Syndrom
- 12.00 Uhr EMG-Quiz
- 12.30 Uhr Auflösung EMG-Quiz. Neurophysiologische „Spezialitäten“ und Beantwortung offener Fragen
- 13.00 Uhr Evaluation, Teilnehmerbescheinigungen,

Ende der Veranstaltung

Referenten

Prof. Dr. med. C. Bischoff, Neurologie München Schwabing, Leopoldstraße 59, 80802 München

Dr. med. K. Scheglmann, Neurozentrum Bellevue, Theaterstraße 8, CH-8001 Zürich

Prof. Dr. med. W. Schulte-Mattler, Universität Regensburg

Dr. med. P. Pöschl, Neurologische Praxis Sinzing, Bruckdorferstraße 10, 93161 Sinzing

Dr. med. J. Dreger, Neurologie im Weyertal Köln, Weyertal 76, 50931 Köln

Ansprechpartner:innen

GfO Kliniken Rhein Berg
Klinik für Neurologie und Klinische Neurophysiologie
Sekretariat

Ute Fritzsche, Raissa Bianca Gutena
neurologie@gfo-kliniken-rhein-berg.de
Tel. 02202 9382810/-2809
Fax 02202 9382811

Weitere Informationen:

www.kliniken-rhein-berg.gfo-online.de/medizin-therapie/medizin/neurologie-klinische-neurophysiologie und www.neurologie-im-weyertal.de

FORTBILDUNGSPUNKTE

Die Zertifizierung durch die Ärztekammer Nordrhein ist beantragt. Im letzten Jahr wurden der Veranstaltung 20 Fortbildungspunkte der Kategorie C zuerkannt.

Die Fortbildung wurde von der DGKN anerkannt und mit 6 -FBA-Punkten für das EMG-Zertifikat bewertet.

Programmänderungen vorbehalten.